



## Algemene informatie

### Schoolversie en thuisversie

Elk Global Visuals trainingsprogramma heeft een schoolversie en een thuisversie. De schoolversie draait in een netwerk. In combinatie met C-Test kunnen individuele en groepstoetsen worden afgenomen en opgeslagen.

De schoolversie heeft een docenten- en een studentenversie, die door de docent wordt beheerd. De docent kan zijn eigen lesprogramma samenstellen en toetsen samenstellen en opslaan.

Met de thuisversie kan de student thuis oefenen en zelf zijn kennis testen. De schoolinstellingen kunnen daarvoor gemakkelijk op de thuisversie worden geïmporteerd.

### Scholen: hoe werkt het

Voor scholen leveren wij netwerkversies van Nederland 2006 – 2011-versie leverbaar vanaf voorjaar 2011, Wereld 2011 en Airport 2011. Wij werken per school met meerjarige contracten van minimaal twee jaar.

## Werkwijze Global Visuals

Als u overweegt onze programma's op uw school te gaan gebruiken, maken wij een vrijblijvende offerte op basis van uw wensen.

Na overeenstemming over inhoud en kosten maken wij de software voor u op maat.

Wij maken zelf de nodige afspraken met de afdeling systeembeheer van uw school en zorgen dat de programma's in het schoolnetwerk kunnen worden gebruikt.

Wij verzorgen ook een instructie voor docenten, zodat zij hun eigen lesprogramma kunnen invoeren en zelf toetsen kunnen samenstellen.

Global Visuals kan desgewenst ondersteuning bieden bij het invoeren van het lesprogramma en de eindtoetsen om zodoende de docenten te ontlasten.

## Samenwerking met uitgeverij Edu'Actief

Global Visuals werkt samen met Edu'Actief, uitgeverij voor methodes voor beroepsgericht onderwijs.

Voor de opleidingen binnen Reizen is er de methode Transfer. Voor de opleidingen binnen Leisure & hospitality is er de methode ReCREATIEF. De digitale to-

pografietraining is opgenomen op de websites die bij deze methodes horen. Hiermee kunnen de studenten per onderdeel hun topografische kennis testen en toetsen. Voor meer informatie kijk op [www.methode-transfer.nl](http://www.methode-transfer.nl) of op [www.methoderecreatief.nl](http://www.methoderecreatief.nl)

Op onze website kunt u een offerteprogramma downloaden waarmee u zelf de kosten voor uw school kunt berekenen. Maar u kunt hiervoor uiteraard ook met ons contact opnemen.

### Thuisgebruik: hoe werkt het

Voor thuisgebruik (Personal Edition) kunt u in onze webwinkel Nederland 2006 – 2011-versie leverbaar vanaf voorjaar 2011 – (€ 27,50), Wereld 2011 (€ 27,50) en Airport 2011 (€ 19,95) aanschaffen.

Na betaling en installatie (via het downloaden van de software) ontvangt u per mail een licentiecode, waarmee het programma kan worden geactiveerd. Het programma is dan direct te gebruiken.

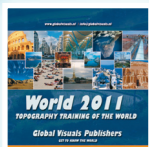
Als u onze programma's gebruikt, kunt u op ons rekenen voor telefonische ondersteuning en ondersteuning op locatie.

### Meer informatie

Wilt u meer weten of heeft u vragen, dan horen wij graag van u, liefst per mail. Als u dat prettig vindt, komen wij bij u langs voor een demonstratie van de software.

### Onze contactgegevens zijn:

Uitgeverij Global Visuals  
Filipijnen 116  
3524 JP Utrecht  
T 030 280 40 44 / 06 20 75 21 65  
[info@globalvisuals.nl](mailto:info@globalvisuals.nl)  
[www.globalvisuals.nl](http://www.globalvisuals.nl)



## Wie gebruiken Global Visuals-software

ROC Alfa College, Hardenberg en Hoogeveen / ROC van Amsterdam, Amsterdam / ROC ASA Amarantis, Amsterdam / ROC Aventus, Apeldoorn / Da Vinci College, Dordrecht / ER Travelgroep, Amsterdam / ROC Flevoland, Dronten / Hoge Hotelschool, Maastricht / ROC Koning Willem I College, 's-Hertogenbosch / ROC Landstede, Zwolle en Amersfoort / ROC Leiden, Leiden / ROC De Leijgraaf, Veghel / Merewade College, Gorinchem / ROC Midden Nederland, Utrecht / ROC Noorderpoort College, Groningen / Over-Y-College, Amsterdam / ROC Regio College, Zaandam / ROC De Rooij Pannen, Breda / Stenden Hogeschool, Leeuwarden / Hogeschool TIO, Amsterdam, Rotterdam, Utrecht, Eindhoven, Hengelo / ROC Westerschelde, Terneuzen / ROC Zadkine, Rotterdam.

versie oktober 2010



# Informatie voor scholen

Deze folder gaat over onze vernieuwde programma's Nederland 2011, Wereld 2011 en Airport 2011.

Lees meer en bekijk de demo's op onze website!

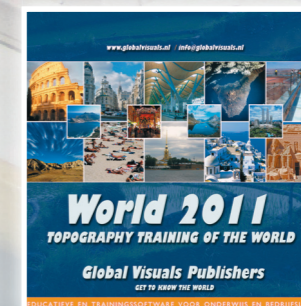
'Leer de wereld kennen'

## digitale Topografietraining en -toetsing

Global Visuals levert sinds 2000 digitale trainings- en toetsingsprogramma's voor het toeristisch onderwijs en het bedrijfsleven.

Wij leveren maatwerk en ondersteuning per school en werken sinds 2006 samen met uitgeverij Edu'Actief ([www.edu-actief.nl](http://www.edu-actief.nl)).

Inmiddels gebruiken 22 toeristische MBO- en HBO-opleidingen software van Global Visuals.



Uitgeverij Global Visuals T 030-2804044 W [globalvisuals.nl](http://globalvisuals.nl) E [info@globalvisuals.nl](mailto:info@globalvisuals.nl)



Digitaal leren en toetsen bespaart tijd voor de docent en leert prettiger voor de student. Global Visuals ontwikkelt digitale producten voor interactieve training en toetsing. In 2010/2011 verschijnen onze vernieuwde versies:

**Topografietraining en -toetsing**



**Nederland 2011 – topografietraining van Nederland**

Ons succesvolle programma Nederland 2006 krijgt in 2011 nog meer mogelijkheden. Bestel nu Nederland 2006 en u krijgt gratis de update als Nederland 2011 verschijnt. Het programma bevat 17 kaarten van de provincies en van stedelijke en toeristische regio's. Ook is een groot aantal weblinks opgenomen naar toeristische informatie;



**Wereld 2011 – topografietraining van de wereld**

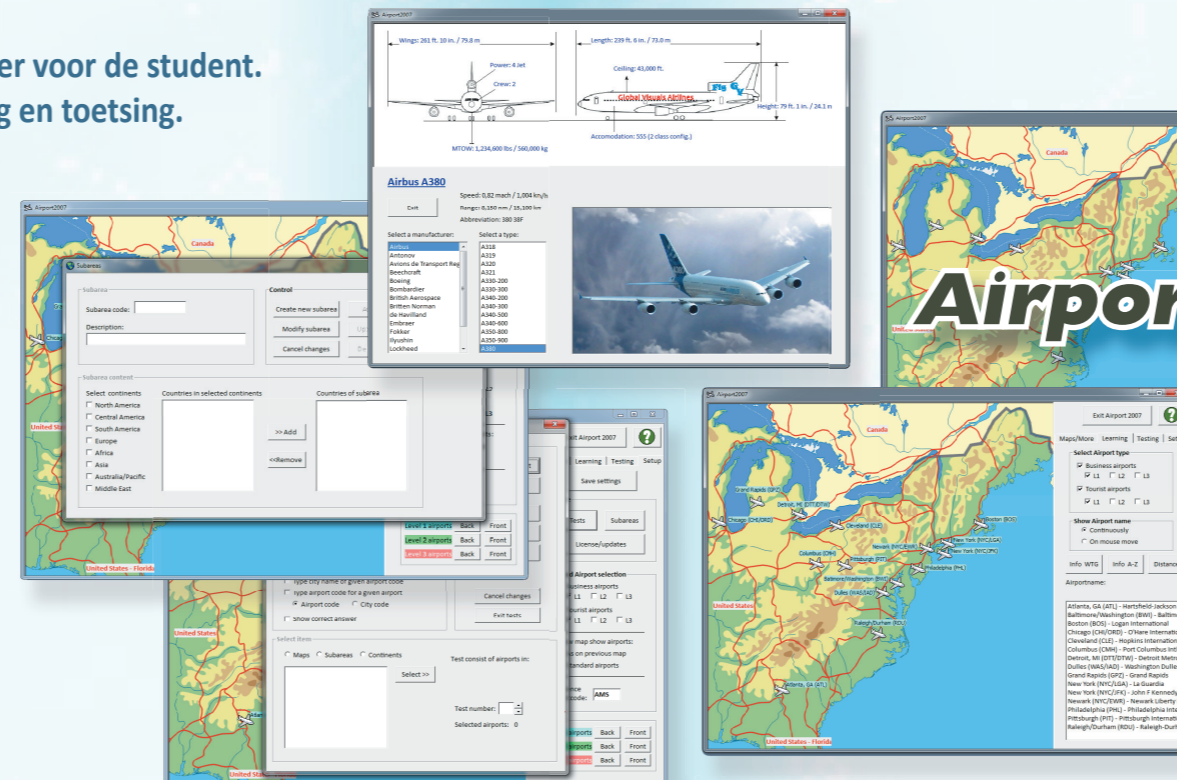
Het programma bevat 80 kaarten van werelddelen, landen en toeristische regio's en een groot aantal weblinks. Het programma is zowel Nederlands- als Engelstalig.

Nederland 2011 en Wereld 2011 zijn primair bedoeld voor training en toetsing van topografie. Ze kunnen ook worden gebruikt als bron van toeristische informatie. In beide programma's is het mogelijk zelf topografische en toeristische informatie toe te voegen. Updates worden automatisch van internet opgehaald, zodat de gebruiker altijd kan werken met de meest actuele versie.

Er kan worden geoefend in verschillende moeilijkheidsniveaus. Dit gebeurt door het aanvinken van de gewenste leerobjecten, zoals steden, waterwegen, gebergten, eilanden en toeristische regio's. Ook kunnen per leerobject verschillende moeilijkheidsniveaus worden gekozen. Elke kaart heeft verschillende lagen (reliëf, steden, rivieren, streken, wegen, e.d.) die naar keuze aan- en uitgezet kunnen worden.

Zie voor meer informatie de schermafbeeldingen in deze folder en de demoversies van Nederland 2006 – de 2011-versie is beschikbaar vanaf voorjaar 2011 – en Wereld 2011 op onze website.

**Wereld 2011**



**Luchtvaarttraining en -toetsing**

**Airport 2011 – IATA-luchtvaarttraining en -toetsing**

Dit Engelstalige programma is vooral bedoeld voor studenten van toeristische opleidingen die het onderdeel luchtvaartdienstverlening moeten beheersen. Het geeft informatie over een groot aantal luchthavens, onderverdeeld in toeristische en zakelijke bestemmingen. Het programma bevat 62 kaarten die kunnen worden gebruikt voor het leren van luchtvaartcodes.

Naast het leer- en toetsgedeelte biedt Airport 2011 informatie over luchtvaartmaatschappijen, allianties, vliegtuigtypen en vliegtuigindelingen. Ook is het mogelijk reisafstanden te berekenen.

Zie voor meer informatie de schermafbeeldingen in deze folder en de demoversie van Airport 2011 op onze website.

**C-Test – digitaal toetsprogramma voor scholen**



Het toetsprogramma C-Test is door Global Visuals ontwikkeld voor het samenstellen, afnemen en beheren van digitale toetsen op scholen.

In combinatie met Nederland 2011 en Wereld 2011 kan een docent met C-Test zelf topografische eindtoetsen samenstellen. De toetsresultaten van de studenten worden opgeslagen in een database. Met C-Test kan de docent een toetsbank opbouwen waaruit verschillende toetsen kunnen worden samengesteld. C-Test bespaart docenten tijd en energie.

Zie voor meer informatie de demoversie van C-Test op onze website.